



Remote Monitoring di Flotte Navali



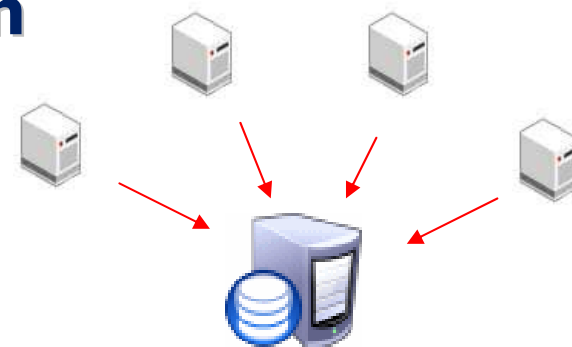
Cos'è il NetWave System

- *Il NetWave è un sistema di raccolta di informazioni relative alla attività, gestione ed operatività di navi.*
- *Le informazioni raccolte ed elaborate vengono trasmesse alla Sede della Compagnia di Navigazione.*
- *Qui diviene possibile disporre di tutti i dati raccolti dall'intera flotta navale monitorata ed utilizzarli per i controlli e le esigenze interne.*



Come funziona il NetWave System

- *Il NetWave è costituito da una serie di DataBase distribuiti sulle unità periferiche (le navi) ed un DataBase centrale che raccoglie i dati di tutte le unità.*
- *Su ogni unità è possibile inserire e raccogliere i dati relativi alla propria attività ed è inoltre possibile visualizzare ed interrogare tali dati.*
- *In Sede operativa è possibile (grazie alla raccolta centralizzata di tutti i dati della flotta) visualizzare le informazioni di tutte le navi monitorate.*

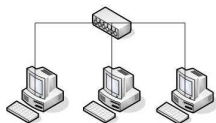


Architettura di bordo - Caratteristiche generali

- **Ingombri contenuti**
(cm. 3x18x23)



- **Indipendenza dall'infrastruttura informatica esistente**



- **Integrazione con procedure esistenti**



- **Semplicità e velocità di installazione**



- **Sistema "User friendly"**



- **Semplificazione e velocizzazione delle procedure**



- **Aggiornabilità da remoto e modularità**



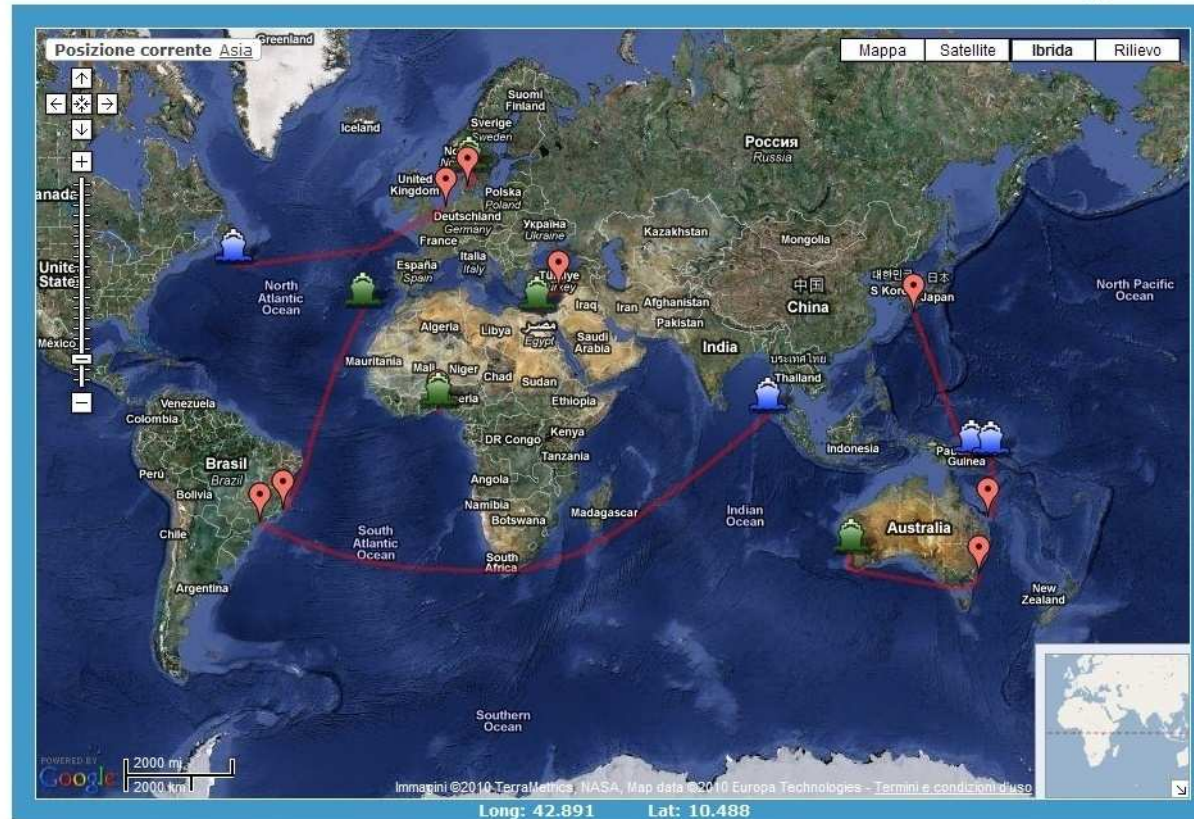
- **Costi d'installazione, formazione ed aggiornamento contenuti**



Geo-Tracciamento

Fleet Tracking: current voyage

Oil Tanker
Bulk Carrier



- Posizione Attuale
- Tracciamento viaggio in corso
- Porto di provenienza
- Differenziazione tipi di nave
- Scelta del tipo di mappa

New tracking Vessel: Last Voy: or Date: From: To: Year:

Show New Tracking

Gestione Vessels e Modulistica

Monitoraggio ed aggiornamento di scadenze e rinnovi

- *Certificati, Audits and Inspections possono essere tenuti sotto controllo con efficienza maggiore permettendo un controllo real time indipendente dalla localizzazione dell'aggiornamento (centrale o periferica).*



Gestione Appendici S.M.S.

- *Tutto il flusso informativo relativo alla documentazione per le appendici del Safety Management System viene agevolmente gestito e semplificato.*



Gestione Documentazione Ambientale

- *il flusso informativo relativo alla documentazione per la Pollution Prevention viene gestito con efficienza maggiore e tempi minori.*



Pollution Prevention

Gestione Crews

- *Dati personali (con evidenza scadenze) e schede di valutazione*



- *Gestione certificati, controlli medici ed infortuni*



- *Gestione Ranks collegata alle permissions*



- *Gestione di Imbarchi / sbarchi*



- *Gestione password e portabilità*



- *Crew list con stampe Imo std.*



Gestione Itinerari

- *Sequenza porti per nave / periodo*



- *Dati di carico / scarico per porto*



- *Calcolo tempi di permanenza*



- *Calcolo tempi di navigazione*



Monitoraggio Telemetrico - Caratteristiche

- *Acquisizioni manuali / automatiche*
- *Numero parametri illimitato*
- *Raggruppamento per dipartimenti*
- *Raggruppamento per criticità*



Monitoraggio Telemetrico - Controllo

- *Interrogazione parametri per data / viaggio o periodo*
- *Grafici, medie e picchi relativi al periodo considerato*
- *Raggruppamento dei parametri in funzione delle manutenzioni a condizione.*
- *Possibilità di gestire gli allarmi e andamenti*



Time	Temp	Humidity	Pressure	Speed	Altitude
08:00	25.0	65.0	1013.0	0.0	100.0
09:00	26.0	68.0	1012.0	1.0	100.0
10:00	27.0	70.0	1011.0	2.0	100.0
11:00	28.0	72.0	1010.0	3.0	100.0
12:00	29.0	75.0	1009.0	4.0	100.0
13:00	30.0	78.0	1008.0	5.0	100.0
14:00	31.0	80.0	1007.0	6.0	100.0
15:00	32.0	82.0	1006.0	7.0	100.0
16:00	33.0	85.0	1005.0	8.0	100.0
17:00	34.0	88.0	1004.0	9.0	100.0
18:00	35.0	90.0	1003.0	10.0	100.0





NetWave System – Riepilogo vantaggi / pregi

- *Utilizzo di un unico strumento informatico per la gestione di vari reparti*
- *Scambio di informazioni in real-time con possibilità di utilizzo immediato*
- *Archiviazione informatizzata dei dati gestiti con possibilità di interrogazioni storiche*
- *Riduzione dei flussi cartacei con minori esigenze di spazi per i relativi archivi*
- *Riduzione di costi connessi alle trasmissioni satellitari*
- *Evidenziazione delle varie scadenze con minori rischi di superamento delle due date*
- *Possibilità di interrogazioni indipendentemente dalla localizzazione (Web enable)*
- *Riduzione dei costi manutentivi con il monitoraggio di parametri motoristici critici*
- *Adattabilità ed aggiornabilità del sistema in funzione del variare delle esigenze*
- *Costi d'installazione, formazione ed aggiornamento contenuti*